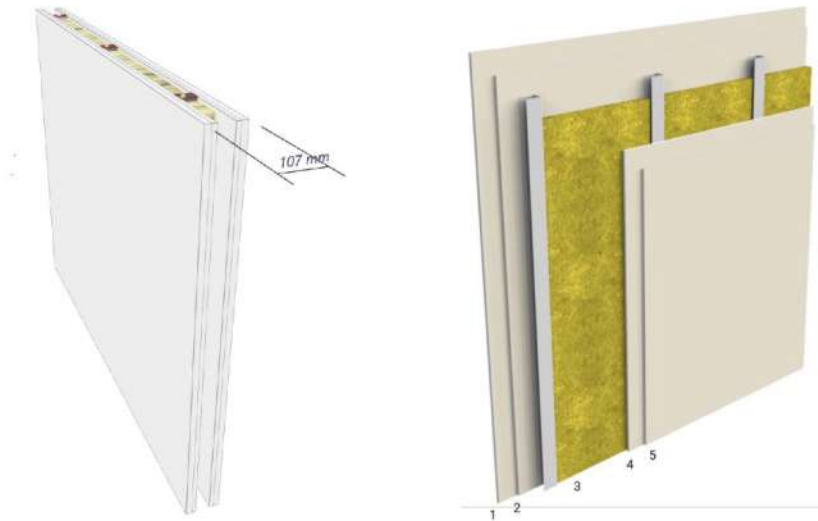


2.8 Cloison D110/48



Description du système

- **Dimension paroi** = 3 m x 4,0 m
- **Paroi 1** ^(1,2) : 1 plaque de plâtre BA18 de 18 mm + 1 plaque de plâtre BA13 de 12,5 mm
- **Cavité** ⁽³⁾ : Ossature métallique simple (0,55 mm) (46 mm x 36 mm), Espacement montants 600 mm ; 1 lame de laine minérale Ép50 mm
- **Paroi 2** ^(4,5) : 1 plaque de plâtre BA13 de 12,5 mm + 1 plaque de plâtre BA18 de 18 mm
- **Masse surfacique** : 42,7 kg/m²

Résultats :

- **R_w** = 50 dB
- **C** = -3 dB
- **C_{tr}** = -10 dB

