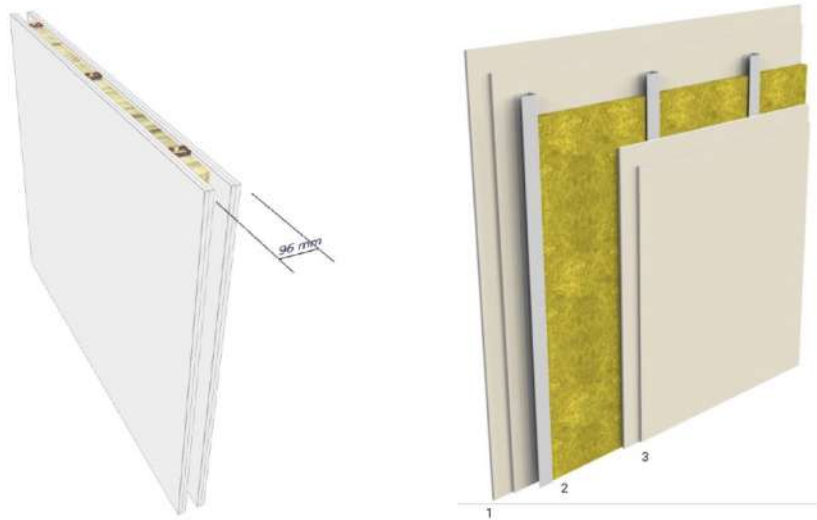


2.2 Cloison D98/48



**Description du système**

- **Dimension paroi** = 3 m x 4,0 m
- **Paroi 1** <sup>(1)</sup> : 2 x 12,5 mm Plaque de plâtre BA13
- **Cavité** <sup>(2)</sup> : Ossature métallique simple (0,55 mm) (46 mm x 36 mm), Espacement montants 600 mm ; 1 lame de laine minérale Ép50 mm
- **Paroi 2** <sup>(3)</sup> : 2 x 12,5 mm Plaque de plâtre BA13
- **Masse surfacique** : 32,8 kg/m<sup>2</sup>

**Résultats :**

- **R<sub>w</sub>** = 49dB
- **C** = -4 dB
- **C<sub>tr</sub>** = -12 Db

